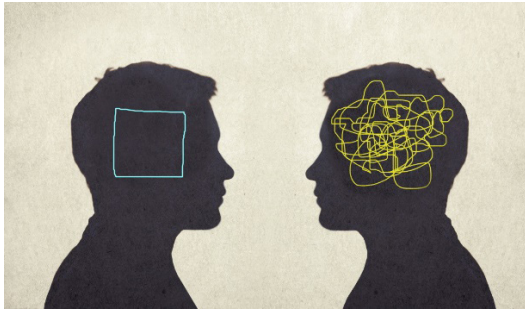


Thema: Der Hartman-Test als Schlüssel zum Verständnis deiner Persönlichkeit in der Arbeitswelt.**Vor dem Lesen**

1. Schau dir diese Bilder an und beschreibe sie. Dann erkläre, wie du den Begriff 'Persönlichkeit' verstehst.

**2. Beantworte folgende Fragen:**

- Was sind deine Stärken und deine Schwächen?
- Wie nutzt du deine Stärken und wie bekämpfst du deine Schwächen?
- Welche Erfahrung hast du mit Persönlichkeitstests?

Beim Lesen

3. Was passt zusammen? Verbinde die Substantive mit den Verben und bilde Sätze mit den daraus entstandenen Wortverbindungen.

Substantiv	Verb
1. Informationen	a. lösen
2. die Oberhand	b. sammeln
3. Ziele	c. aufbauen
4. Beziehungen	d. behalten
5. Konflikte	e. erreichen

1.	2.	3.	4.	5.

Thema: Der Hartman-Test als Schlüssel zum Verständnis deiner Persönlichkeit in der Arbeitswelt.

Nach dem Lesen

4. Richtig oder falsch? Entscheide.

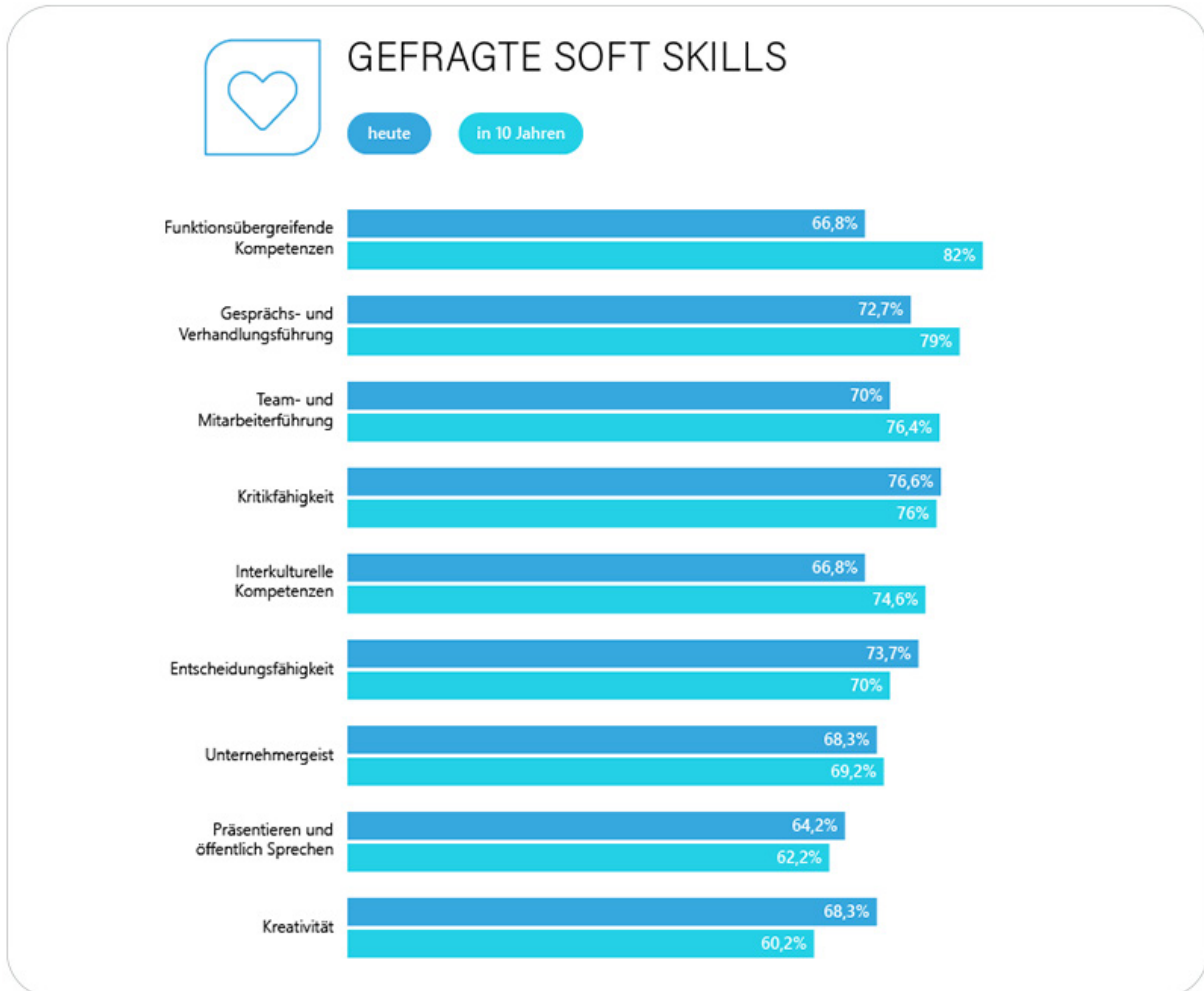
	RICHTIG	FALSCH
1. Persönlichkeitstests werden ausschließlich im Berufsleben eingesetzt.		
2. Dr. Taylor Hartman hat nicht nur einen Persönlichkeitstest entwickelt sondern auch ein Buch verfasst.		
3. Die Ergebnisse des Hartman-Tests sind vier Farben: Blau, Gelb, Rot und Schwarz.		
4. Die Farbe Gelb steht für Menschen, die eine positive Einstellung zum Leben haben.		
5. Der Hartman-Test untersucht die Motive der Taten eines Menschen.		

5. Setze die richtige Präposition ein.

über – als – auf – über – zu

1. Im Gegensatz _____ dir bin ich eine geduldige Person.
2. Persönlichkeitstests gelten _____ ziemlich zuverlässige Informationsquellen über die Charaktereigenschaften des Menschen.
3. Basierend _____ Ihren Antworten werden wir Ihre Stärken und Schwächen bestimmen.
4. Die Schrift sagt sehr viel _____ die Persönlichkeit des Menschen aus.
5. Heutzutage ist es wichtig, _____ Managementfähigkeiten zu verfügen.

7. Schau dir diese Grafik an und bespreche sie.



8. Gruppenarbeit

Arbeitet zu dritt. Stellt euch vor, ihr seid Psychologen und arbeitet für ein großes Unternehmen. Erstellt ein Programm zur Förderung der emotionalen und psychischen Entwicklung eurer Mitarbeiter. Präsentiert euren Kameradinnen und Kameraden Lösungsvorschläge in beliebiger Form.

9. Hausaufgabe

Welche Erfahrungen haben deine Familienmitglieder, Freunde und Bekannte mit Persönlichkeitstest gemacht? Befrage alle dir nahestehenden Personen. Berücksichtige nicht nur das Berufs- sondern auch Privatleben dieser Personen. Stelle deinen Kameraden und Kameradinnen die Antworten in freier Form vor.